

Cathédrale de Tréguier.

Transportée à l'abbaye de Bégard en 1835 par Herland
restaurée par Dettlinger en 1937, par Mack en 1949, par
Cherou en 1950, 1953. Casse Mack de Pertuisse. Finages divers (...)
notes prises par Michéon en 1950: Tous les jours semblant du 16th et 17th

Petitif. Sommier 10 jeux, lisse au centre; de 6 fers ad (ordre incertain)

| | 1 ^{er} ut | 2 ^e ut | 3 ^e ut | 4 ^e ut | 5 ^e ut |
|------------------------------|--------------------|-------------------|-------------------|-------------------|-------------------|
| <u>Présent 4</u> | 48 | 43 | 23 | 13 | 8 |
| <u>Baudou 8</u> | 105 x 95 ut | 40 | 36 | 24 | 15 |
| (Cornet 3 notes - | | | vacant | | |
| <u>Flute 4</u> | 57 | 36 | 23 | 17 | 11 |
| <u>Doublette 2</u> (ancienne | 50 | chem. 6 | 6 | 5 | 7 |
| chiffre à hauteur) | | 25 | 16 | 12 | |
| clair { (Doublette) 70 | | | | | |
| { (Tierce 1 ^{er}) | | | | | |
| (Famille 3R) | | | vacant | | |
| (Cymbale 2R) | | | vacant | | |
| Hautbois 8 (cromorne) 68 | | | moderne | | |

Grand Orgue 2 Sommieres taillées sur la masse (comme le Petitif de la Flèche
avant sa dernière refectioin), lisses aux ^{extrémités} centres, puis lisse au milieu.

| | 1 ^{er} ut | 2 ^e ut | 3 ^e ut | 4 ^e ut | 5 ^e ut |
|---------------------------------------|--------------------|-------------------|-------------------|-------------------|-----------------------------|
| <u>Truquette 8</u> (notes) | 27 | 25 | 60 | 50 | 50 |
| <u>Baudou 8</u> | 115 x 105 | 40 | 55 | 36 | 16 |
| <u>Présent 4</u> | 64 | 43 | 26 | ? | ? |
| (Cornet 3 notes) | | | vacant | | |
| <u>Flute à chemise 4</u> | 58 | 36 | 25 | 19 | ? |
| | chem. 10 | 10 | 9 | | |
| <u>Hautbois</u> | 47 | 40 | 24 | 21? | 9 |
| (3 notes) | 50 | 40 | | | |
| <u>Doublette 2</u> | 48 | 30 | 18 | 11 | 8 tout à fait usés, moderne |
| <u>Baudou 76</u> (Haut?) | | 75 | 58 | 40 | 26 |
| <u>Musette</u> (Famille 4R) 117 x 100 | 10 | 65 | 45 | 10 | 19 Dettlinger Double |
| <u>Gambe 8</u> (cymbale 3R) | 83 | 65 | 130 | 70 | 13 " " |
| <u>Voix crées 8</u> (V.H.) | 50 | 40 | 22 | 18 | 12 |

attachable so Tréguier - relevé à 1950 (Suite).

au large -

Salicional 8 (Tréguier) 1^{er} et 2^{es} et 3^{es} et 4^{es} et 5^{es}
 100 156 35 22 14
 moderne, Reliings à pavillon.
 (clavier) vacant

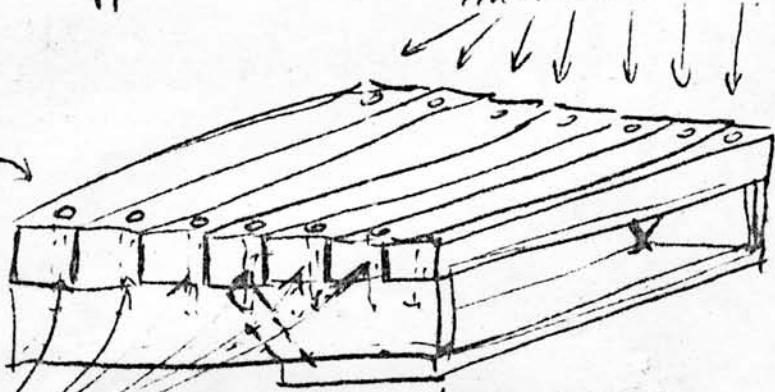
le Sol

10mmier au milieu, 77 notes d'at à mi 2.

Soubasse 16 215x195 130x120
 Base 8 ouverte 170x156 100x90
 Tréguier 8 125

Type de montage sur sommier de grand. ligne
 médium en chêne

Joujons d'assemblage

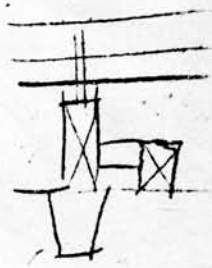
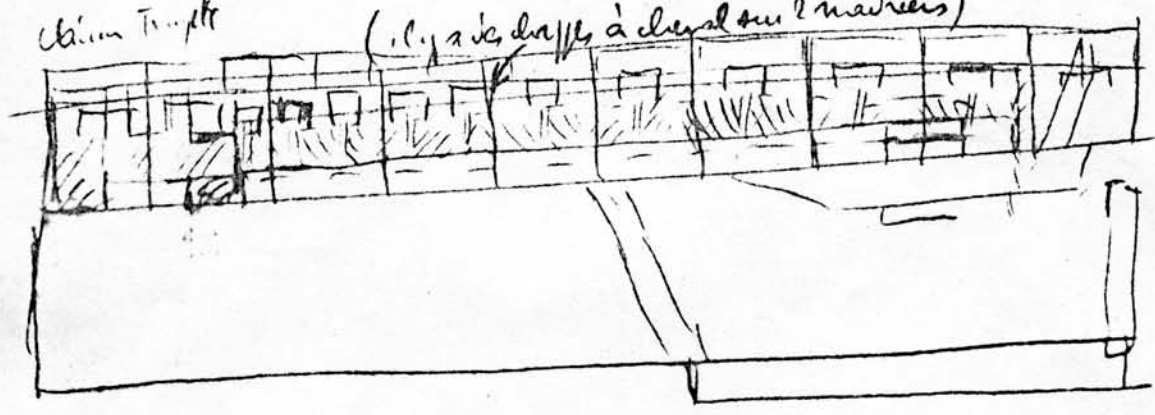


jointe de poutres collées, ébroyées, ensuite aux grattes.

clavier Tréguier

(clavier de 88 à cheval sur 2 médiums)

mi-2?



gratte aux clavier point de vue

gratte partie libre pour montage

au G.O., façade zinc fournie par Reliings, nouvelle, aux cotés d'origine
 1^{er} et 2^{es} 3^{es} (a été remise en fonction en 1953)
 245 75 38
 Tournebois central comme à la fleite et en accolade - 11mm de diamètre